

Active & Relax



Y's ESTEM COURT
NAHAMATSUYAMA

那覇の中心に拠点をもつという贅——。
ここから始まる、「動」と「静」。



※掲載のバースは一部オプション等を含んだDタイプの図面をもとに描き起こしたもので実際とは異なります。

ワイズエステムコート
那覇松山
好評分譲中

ご来場特典

ご来場の上、アンケートにお答えいただいたお客様にはご来場特典として首里石鯨をプレゼントいたします。



首里石鯨



ワイズマンションシリーズ 50棟・2000戸達成 **大感謝祭 抽選会開催**

期間：2024年9月21日(土)～12月1日(日)

特典：1等 Apple Watch SE 2等 ハイアットランチ 3等 ギフトカード3,000円

※期間内にマンションギャラリーへ初回来場の方でアンケートにご記入の方が対象となります。本キャンペーンは1組様(1家族)につき1回のみ有効です。



那覇空港 車で7分 / ゆいレール [美栄橋駅] 徒歩10分

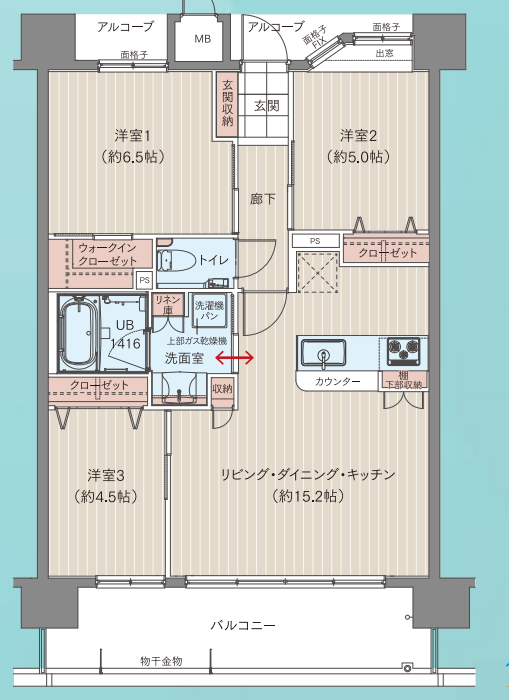
※分数について、徒歩は分速80m、車は一般道を時速40kmで算出し、端数は切り上げております。なお、渋滞や信号待ち等の時間は含まれておりません。

キッチン横に洗面室を設けた、コンパクトな家事動線が魅力のプラン。
さらにセレクトプランでライフスタイルに合わせた住まいを実現。

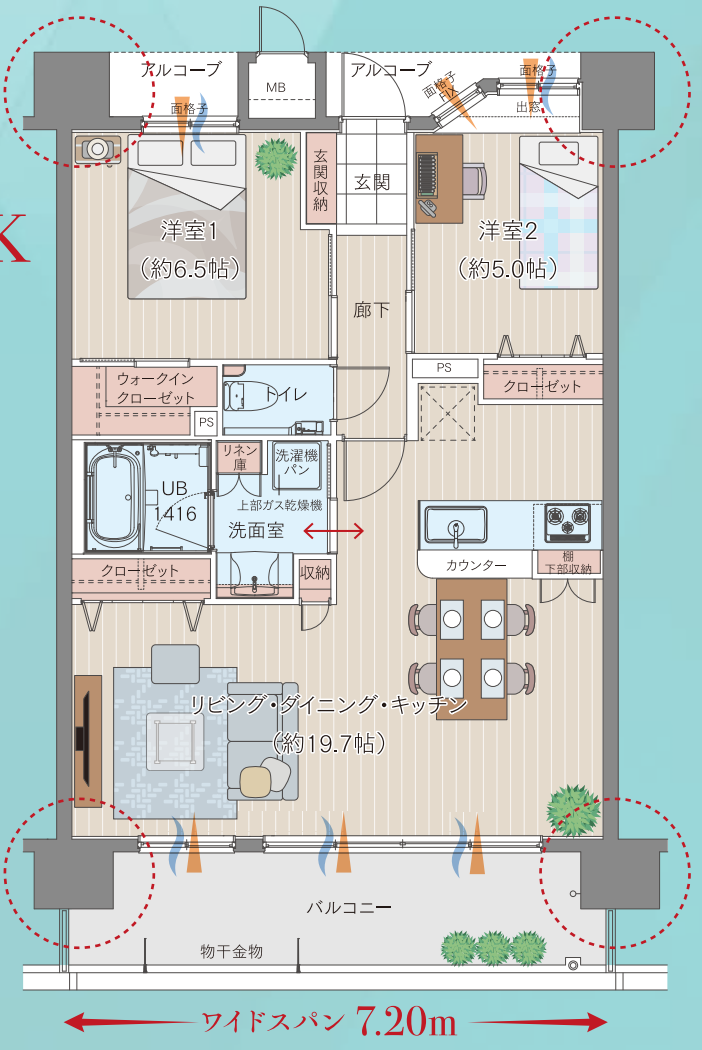
C type 専有面積 **68.40m²** (20.69坪)

- バルコニー面積 12.96m² (3.92坪)
- アルコーブ面積 5.27m² (1.59坪)

basic plan **3LDK** ▶ select plan **2LDK**



セレクト
▶
プラン



- :アウトボール設計
- :通風
- :採光

ワイドスパン 7.20m



広々ワイドなリビングダイニングルーム
約19.7帖の開放的なリビング・ダイニングルーム。家具の配置がしやすく、家族みんなが寛げるワイドな空間です。

大容量の
ウォークインクローゼット

衣類や小物などをまとめて収納できる大容量の収納スペースを確保しました。全体を見渡せるので服を選びやすく、衣替えの手間も省けます。



お支払い例
CType (405号) 販売価格4,460万円(税込)をご購入の場合

頭金 **0円** 毎月返済額 **73,020円**

ボーナス払い(年2回) **103,298円**

〈返済概要〉金融機関・住信SBIネット銀行、全額借入、借入期間：50年、金利0.8% (変動金利) ※金融情勢により金利等融資条件が変更になる場合があります。(2024年9月6日現在) ※別途、管理費・修繕費・諸費用等がかかります。詳しくはお尋ねください。

※掲載の写真はメーカー提供写真および一部オプション等を含んだワイズマンションシリーズのモデルルームを撮影(2022年8月)したもので実際とは異なります。※家具・調度品等は販売価格には含まれません。

Equipment 沖縄県内分譲マンション初採用

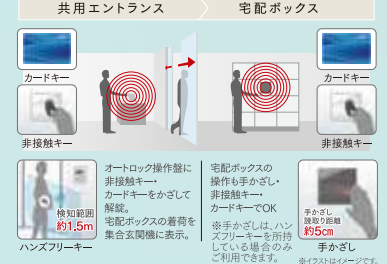
日々の暮らしにゆとりを与える、快適性を追求した充実の設備・サービス

進化を追求し続ける、セキュリティ機器メーカー「GOAL」のスマートロック

電池式スマートロック「ラレシア」 LaresIA

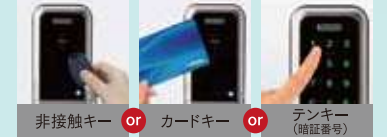
先進のセキュリティシステム

カードキーや非接触キーで解錠。鍵の抜き差しの手間なく、スムーズに入館。



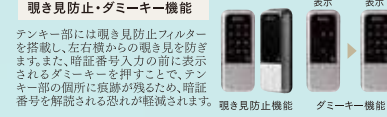
専有部スマートロック

解錠方法は3通り。優れた機能性で快適な毎日を。



不正解錠の対策

不正解錠に配慮した高い防犯性で、安心の暮らしを守ります。



3段階でチェックする『トリプルセキュリティ』

共用エントランスドア、エントランスホール、住戸玄関前の3ヶ所にセキュリティを設けて不審者の侵入を防止。

- 1st 共用エントランス: 映像と音声で来訪者を確認した後、共用エントランスドアを解錠。不審者が容易に入館できません。
- 2st エントランスホール: 防犯カメラによる監視に加え、管理員による人的監視(管理員勤務時のみ)で不審者入館の抑止力となります。また、エレベーター内にも防犯カメラを設置し、より防犯性を高めています。
- 3st 住戸玄関前: 共用エントランスはもちろん、自家住戸の玄関前でも来訪者を音声で確認できます。トリプルセキュリティで暮らしの安心を守ります。

LOCATION MAP



Y's ESTEM COURT
マンションギャラリー 旭橋
那覇市泉崎1-15-25
(旭橋那覇バスターミナル裏)
公式ホームページまたはお電話にてご来場予約の上、お越しください。

お問い合わせ

予約制 **0120-774-784**
営業時間/10:00~19:00 ※火・水曜定休(祝日を除く) ワイズ那覇松山

日商エステム エールクリエイト

【物件概要】●物件名/ワイズエステムコート那覇松山●所在地/沖縄県那覇市松山2丁目29番3●交通/「若狭」バス停(三重城向け)徒歩1分(約80m)●地域・地区/商業地域●建築確認番号/第BCJ22大建確073(令和5年1月4日)、第BCJ22大建確073変1(令和5年4月11日)●構造・規模/鉄筋コンクリート造、地上15階建●総戸数/55戸●敷地面積/984.81m²(実測面積)●建築確認敷地面積/984.78m²●建築面積/425.67m²●建築延べ床面積/4,855.77m²(容積不算入面積921.70m²含む)●建ぺい率/80.00%(法定)、90.00%(緩和)、43.23%(対象)●容積率/400.00%(法定)、399.49%(対象)●権利形態/敷地は専有床面積割合による共有、建物専有部分は区分所有権、建物共用部分は専有床面積割合による共有●管理形態/区分所有権者全員により管理組合を設立し、管理会社に委託●管理員の勤務形態/通勤管理方式(日勤)●駐車場/60区画60台(月額:5,500円~13,000円)●バイク置場/5区画(月額:500円~600円)●自転車置場/6区画(月額:100円)●着工/2023年4月10日●竣工予定/2025年2月中旬●入居開始予定/2025年3月中旬●施工/南洋土建株式会社●設計・監理/株式会社ジューブ・プランニング●管理会社/株式会社エステム管理サービス●手付金等保証機関/全国不動産信用保証株式会社●設計図書閲覧場所/ワイズエステムコートマンションギャラリー旭橋(竣工後は管理室)●事業主・売主/株式会社日商エステム 〒542-0081 大阪府大阪市中央区南船場2丁目9番14号 TEL06-7660-1155(代表) 宅地建物取引業免許証番号/国土交通大臣(4)第7029号 一級建築士事務所 大阪府知事登録(ホ)第17185号 近畿中高層不動産協会会員●事業主・売主/エールクリエイト株式会社 〒900-0012 沖縄県那覇市泊1丁目11番地9 TEL098-860-2929(代表) 宅地建物取引業免許証番号/国土交通大臣(2)第8803号 (一社)九州不動産公正取引協議会(公社)全国宅地建物取引業協会(公社)全国宅地建物取引業保証協会(公社)沖縄県宅地建物取引業協会
【販売概要】●販売戸数/8戸●販売価格(税込)/4,490万円(1戸)~5,880万円(1戸)●専有床面積/68.40m²~77.42m²●バルコニー面積/12.96m²~17.85m²●間取り/3LDK●管理費(月額)/11,970円~13,540円●修繕積立金(月額)/4,370円~4,950円●修繕積立基金(一括)/349,600円~396,000円●広告有効期限/2024年12月1日 [九公取 福096]



マックスバリュ松山店 徒歩 4分(約320m) 那覇文化芸術劇場なはーと 徒歩 9分(約720m) 国際通り 徒歩 13分(約980m)



都市の躍動と海風の癒やりに満たされた暮らしの舞台。 Amazing Location 若狭海浜公園 徒歩 4分(約320m) 波の上ピーチ 徒歩 10分(約770m) 波の上うみそら公園 車 3分(約1,450m)

※表示の距離は現地から地図上の概算です。※徒歩分数は分速80mで算出し、端数は切り上げています。なお、信号待ち等の時間は含まれておりません。※掲載の環境写真は2023年5月に撮影したものとイメージ写真です。