

ワイズエステムコート那覇松山

最終3邸

実邸披露

憧れを現実に。実物のお部屋をご覧ください！

空間を体感！

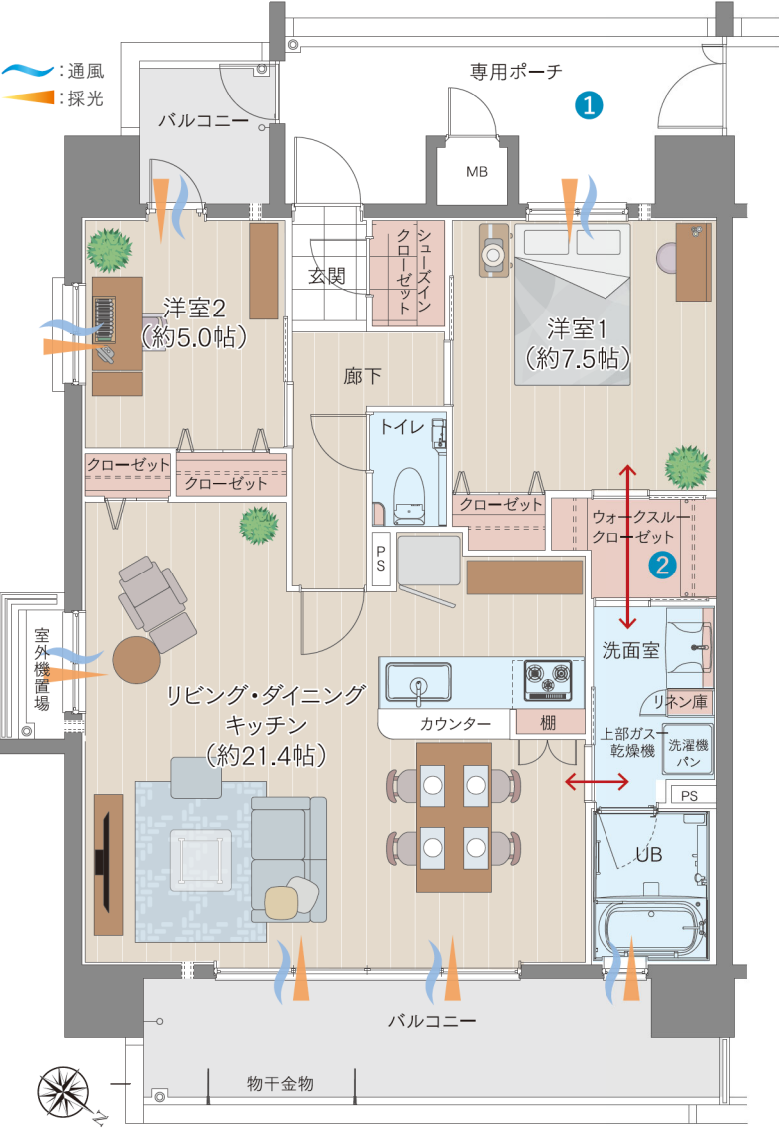
眺望を体感！

設備を体感！

ハイクオリティな住空間で叶えるファーストクラスの暮らし

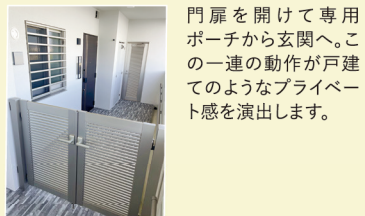
A type | 2LDK | 住戸の独立性を高めた専用ポーチ付き3面採光

Select Plan セレクトプラン 専有面積 **77.42^{m²}** (23.41坪) □バルコニー面積 / 16.88^{m²} (5.10坪) □専用ポーチ面積 / 12.03^{m²} (3.63坪)



約8.15m(芯々)のワイドスパン

①プライベート感を演出する「専用ポーチ」



門扉を開けて専用ポーチから玄関へ。この一連の動作が戸建てのようなプライベート感を演出します。

②生活動線と収納を同時に確保ウォークスルークロゼット



寝室～バスルームまでつながったウォークスルークロゼット。お風呂上がりにも便利です。

ワイズエステムコート那覇松山



Entrance hall

Y'S ESTEM COURT NAHAMATSUYAMA PREMIUM LIFE STORY

今日をいきいきと、明日をのびのびと、ここからプレミアムな暮らしが始まります。

先進のセキュリティシステムで「安心」と「安全」を。

セキュリティ機器メーカー GOAL LaresIA 電池式スマートロック「ラレシア」

沖縄県内分譲マンション初採用

3段階でチェックする『トリプルセキュリティ』

解錠方法は3通り

- ・非接触キー
- ・カードキー
- ・テンキー(暗証番号)



- 1st 共用エントランス
- 2nd エントランスホール
- 3rd 住戸玄関前

BELS ZEH-M

建築物省エネルギー性能表示制度「BELS」で最高ランクの5つ星を取得

ワイズエステムコート那覇松山は、建築物の断熱性を高め、高効率な設備システムを導入した「ZEH-M Oriented」の認定を取得したマンションです。

- CO2削減で環境にやさしい
- 夏涼しく冬暖かい快適な住環境
- 光熱費削減で家計にやさしい

快適な暮らしを実現する、充実の設備・サービス。



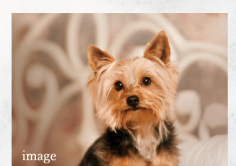
多機能ビルトイン浄水システム
キッチンからバス・シャワーも。家中どこでもきれいな浄水がたっぷり使えます。



多機能キッチン
大容量のスライド収納やお手入れしやすいガスコンロなどを採用。



ガス衣類乾燥機 乾太くん
短時間でふんわりと仕上げます。急ぐときや梅雨時期にも大活躍。



ペット足洗い場
お散歩帰りに手早くきれいに。エントランスのクリーンキープにも貢献します。

AMAZING LOCATION

都市の躍動と海風の癒しに満たされた暮らしの舞台。



周辺には多彩なお店が点在。毎日のお買い物も休日のショッピングも快適。



ファミリーマート ソルヴィータ松山店 徒歩 3分(約220m)



マックスバリュ松山店 徒歩 4分(約320m)



国際通り 徒歩 13分(約980m)

[物件概要] ●物件名/ワイズエステムコート那覇松山 ●所在地/沖縄県那覇市松山2丁目29番3 ●交通/「若狭」バス停(三重城向け)徒歩1分(約80m) ●地域・地区/商業地域 ●建築確認番号/第BCJ22大建確073(令和5年1月4日)、第BCJ22大建確073変1(令和5年4月11日) ●構造・規模/鉄筋コンクリート造、地上15階建 ●総戸数/55戸 ●敷地面積/984.81^{m²} (実測面積) ●建築確認敷地面積/984.78^{m²} ●建築面積/425.67^{m²} ●建築延べ床面積/4,855.77^{m²} (容積不算入面積921.70^{m²}含む) ●建ぺい率/80.00%(法定)、90.00%(緩和)、43.23%(対象) ●容積率/400.00%(法定)、399.49%(対象) ●権利形態/敷地は専有床面積割合による共有、建物専有部分は区分所有権、建物共用部分は専有床面積割合による共有 ●管理形態/区分所有者全員により管理組合を設立し、管理会社に委託 ●管理員の勤務形態/通勤管理方式(日勤) ●駐車場/60区画60台(月額:5,500円~13,000円) ●バイク置場/5区画(月額:500円・600円) ●自転車置場/6区画(月額:100円) ●着工/2023年4月10日 ●竣工予定/2025年2月中旬 ●入居開始予定/2025年3月中旬 ●施工/南洋土建株式会社 ●設計・監理/株式会社ジーユープランニング ●管理会社/エール管理サービス株式会社 ●手付金等保証機関/全国不動産信用保証株式会社 ●設計図書閲覧場所/ワイズエステムコート那覇松山管理室 ●事業主・売主/株式会社日商エステム 〒542-0081 大阪府大阪市中央区南船場2丁目9番14号 TEL06-7660-1155(代表) 宅地建物取引業免許証番号/国土交通大臣(4)第7029号 一級建築士事務所 大阪府知事登録(ホ)第17185号 近畿中高層不動産協会会員 ●事業主・売主/エールクリエイト株式会社 〒900-0012 沖縄県那覇市泊1丁目11番地9 TEL098-860-2929(代表) 宅地建物取引業免許証番号/国土交通大臣(2)第8803号 (一社)九州不動産公正取引協議会(公)全国宅地建物取引業協会(公)全国宅地建物取引業保証協会(公)沖縄県宅地建物取引業協会

[販売概要] ●販売戸数/3戸 ●販売価格(税込)/5,320万円(1戸)~5,980万円(1戸) ●専有床面積/68.40^{m²}~77.42^{m²} ●バルコニー面積/12.96^{m²}~17.85^{m²} ●間取り/2LDK ●管理費(月額)/12,960円~13,540円 ●修繕積立金(月額)/4,740円~4,950円 ●修繕積立金(一括)/379,200円~396,000円 ●広告有効期限/2025年5月31日 ※表示内容は2025年3月7日現在のもので、※最新の販売概要は物件ホームページ(https://ys-ec-matsuyama.yell2929.com/)をご覧ください。 ※掲載の間取り図は概略図です。※掲載の外観写真は2025年2月に撮影したものに一部CG加工を施しており実際とは異なります。

[九公取 福096]

お問い合わせ

0120-774-784

営業時間/10:00~19:00 ※水・木曜定休(祝日を除く)

ワイズ那覇松山



[事業主・売主]

日商エステム

[事業主・売主]

エールクリエイト